

LOKAL 10

poddasze II

Powierzchnia:	użytkowa:	netto:
01. Pokój dzienny	19,83 m ²	22,21 m ²
02. Pokój	13,77 m ²	17,21 m ²
03. Łazienka	4,56 m ²	5,98 m ²
Pow. pod ścianami działowymi z możliwością demontażu	0,94 m ²	0,94 m ²

Powierzchnia lokalu: **39,10 m²** **46,34 m²**

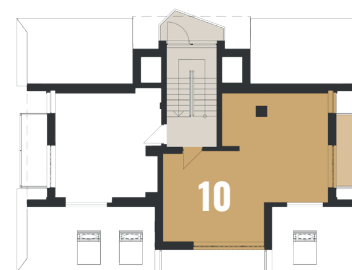
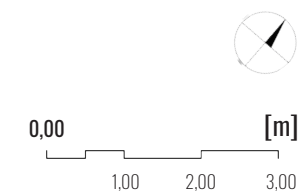
Powierzchnia balkonu: **10,98 m²**



- przedstawiona aranżacja lokalu jest przykładowa, rysunki w tym zakresie mają charakter poglądowy oraz informacyjny i nie stanowią oferty w rozumieniu Kodeksu Cywilnego,
- rozmieszczenie przyborów sanitarnych, elektrycznych i wyposażenia zostały podane zgodnie z projektem, podczas realizacji prac budowlanych mogą nastąpić zmiany,
- powierzchnie obliczone na podstawie normy PN-ISO 9836:2015-12.



- ściany działowe z możliwością demontażu
- ściany stałe



PROPOZYCJA ARANŻACJI