

# LOKAL 11

poddasze II

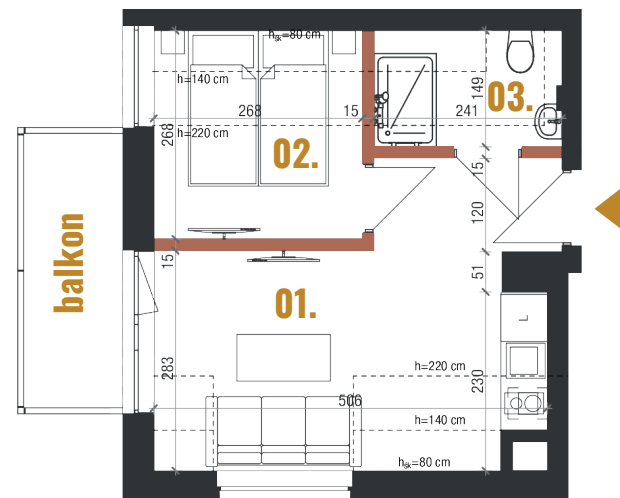
Powierzchnia:	użytkowa:	netto:
01. Pokój dzienny	14,45 m <sup>2</sup>	16,60 m <sup>2</sup>
02. Pokój	4,85 m <sup>2</sup>	7,29 m <sup>2</sup>
03. Łazienka	1,86 m <sup>2</sup>	3,57 m <sup>2</sup>
Pow. pod ścianami działowymi z możliwością demontażu	1,20 m <sup>2</sup>	1,20 m <sup>2</sup>

Powierzchnia lokalu: **22,36 m<sup>2</sup>**      **28,66 m<sup>2</sup>**

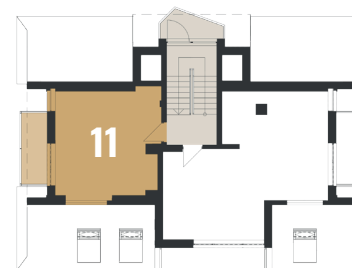
Powierzchnia balkonu: **4,97 m<sup>2</sup>**



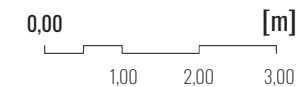
- przedstawiona aranżacja lokalu jest przykładowa, rysunki w tym zakresie mają charakter poglądowy oraz informacyjny i nie stanowią oferty w rozumieniu Kodeksu Cywilnego,
- rozmieszczenie przyborów sanitarnych, elektrycznych i wyposażenia zostały podane zgodnie z projektem, podczas realizacji prac budowlanych mogą nastąpić zmiany,
- powierzchnie obliczone na podstawie normy PN-ISO 9836:2015-12.



- ściany działowe z możliwością demontażu
- ściany stałe



PROPOZYCJA ARANŻACJI



**B**  
**BACHLEDA**  
 NIERUCHOMOŚCI