

LOKAL 2

przysienie

Powierzchnia:	użytkowa:	netto:
01. Pokój dzienny	21,07 m ²	21,07 m ²
02. Pokój	7,47 m ²	7,47 m ²
03. Łazienka	3,28 m ²	3,28 m ²
Pow. pod ścianami działowymi z możliwością demontażu	1,17 m ²	1,17 m ²

Powierzchnia lokalu: **32,99 m²** **32,99 m²**

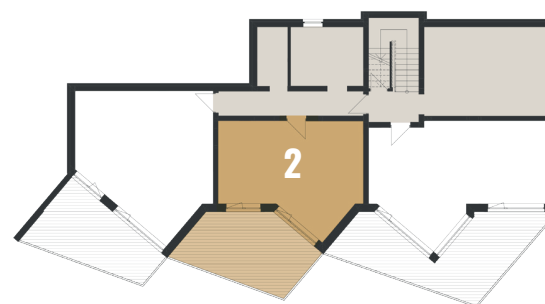
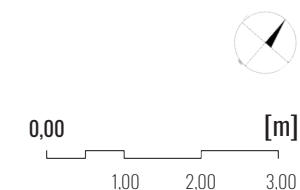
Powierzchnia tarasu: **20,04 m²**



- przedstawiona aranżacja lokalu jest przykładowa, rysunki w tym zakresie mają charakter poglądowy oraz informacyjny i nie stanowią oferty w rozumieniu Kodeksu Cywilnego,
- rozmieszczenie przyborów sanitarnych, elektrycznych i wyposażenia zostały podane zgodnie z projektem, podczas realizacji prac budowlanych mogą nastąpić zmiany,
- powierzchnie obliczone na podstawie normy PN-ISO 9836:2015-12.



■ ściany działowe z możliwością demontażu
■ ściany stałe



B
BACHLEDA
NIERUCHOMOŚCI