

# LOKAL 7

poddasze I

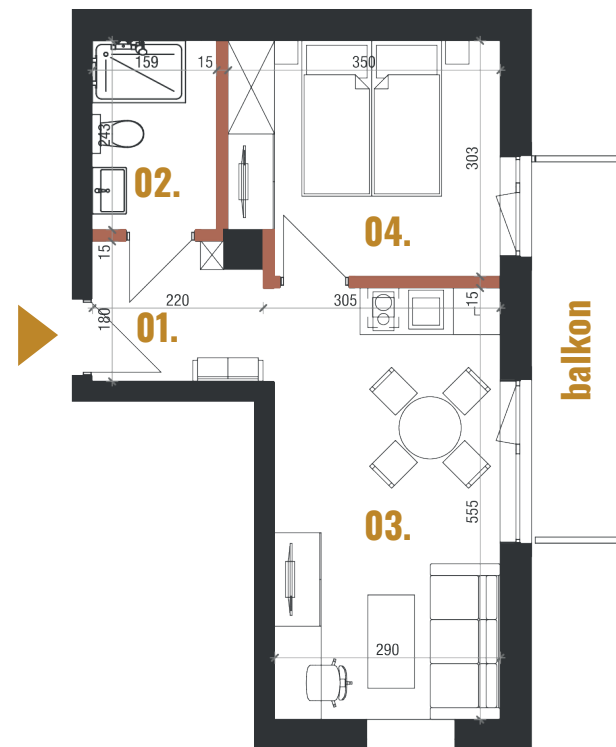
Powierzchnia:	użytkowa:	netto:
01. Przedpokój	3,77 m <sup>2</sup>	3,77 m <sup>2</sup>
02. Pokój dzienny	15,29 m <sup>2</sup>	16,10 m <sup>2</sup>
03. Pokój	9,22 m <sup>2</sup>	10,25 m <sup>2</sup>
04. Łazienka	3,82 m <sup>2</sup>	3,88 m <sup>2</sup>
Pow. pod ścianami działowymi z możliwością demontażu	1,31 m <sup>2</sup>	1,31 m <sup>2</sup>

Powierzchnia lokalu: **33,41 m<sup>2</sup>**      **35,31 m<sup>2</sup>**

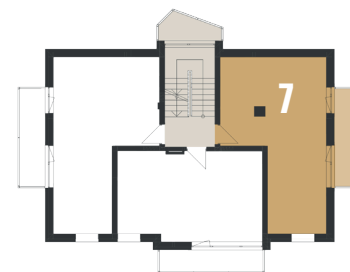
Powierzchnia balkonu: **6,73 m<sup>2</sup>**



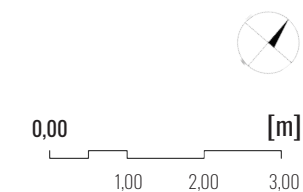
- przedstawiona aranżacja lokalu jest przykładowa, rysunki w tym zakresie mają charakter poglądowy oraz informacyjny i nie stanowią oferty w rozumieniu Kodeksu Cywilnego,
- rozmieszczenie przyborów sanitarnych, elektrycznych i wyposażenia zostały podane zgodnie z projektem, podczas realizacji prac budowlanych mogą nastąpić zmiany,
- powierzchnie obliczone na podstawie normy PN-ISO 9836:2015-12.



■ ściany działowe z możliwością demontażu  
■ ściany stałe



PROPOZYCJA ARANŻACJI



**B**  
**BACHLEDA**  
NIERUCHOMOŚCI