

LOKAL 9

poddasze I

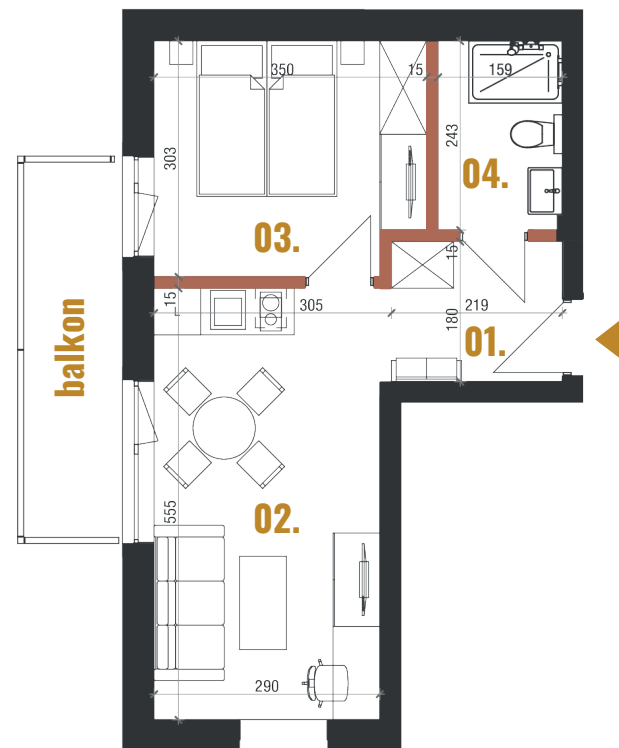
Powierzchnia:	użytkowa:	netto:
01. Przedpokój	3,95 m ²	3,95 m ²
02. Pokój dzienny	15,25 m ²	16,10 m ²
03. Pokój	9,22 m ²	10,25 m ²
04. Łazienka	3,71 m ²	3,77 m ²
Pow. pod ścianami działowymi z możliwością demontażu	1,40 m ²	1,40 m ²

Powierzchnia lokalu: **33,53 m²** **35,47 m²**

Powierzchnia balkonu: **6,73 m²**



- przedstawiona aranżacja lokalu jest przykładowa, rysunki w tym zakresie mają charakter poglądowy oraz informacyjny i nie stanowią oferty w rozumieniu Kodeksu Cywilnego,
- rozmieszczenie przyborów sanitarnych, elektrycznych i wyposażenia zostały podane zgodnie z projektem, podczas realizacji prac budowlanych mogą nastąpić zmiany,
- powierzchnie obliczone na podstawie normy PN-ISO 9836:2015-12.



■ ściany działowe z możliwością demontażu
■ ściany stałe

